

# 三菱地所設計を見に行こう。 電気設備設計編



三菱地所設計の歴史は、1890（明治23年）年、東京・丸の内を日本のビジネスの中心地として整備するために、三菱社に設置された「丸の内建築所」に始まり、昨年2020年9月に創業130周年を迎えた「日本で最も歴史のある設計事務所」になります。  
三菱地所設計としては2001年6月に設立し、今年で20周年を迎えましたが、これまで得てきたノウハウに加え、常に進化し、創造力と技術力で、真に豊かな環境、文化をつくり続けます。

Mitsubishi Jisho Sekkei, Inc.

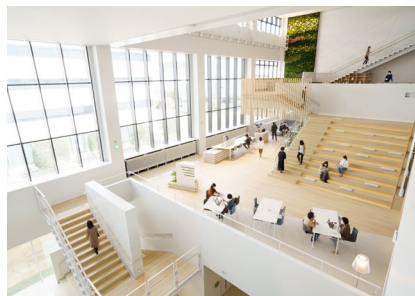
## 三菱地所設計を見に行こう。

「三菱地所設計を見に行こう」では丸の内散策を通じて私たちが電気設備設計者として携わる様々な業務をご紹介します。また働き方改革に伴い新しくなった職場空間の見学や社員との座談会も予定していますので、三菱地所設計の「働き方」をぜひ見に来てください。

## 電気設備設計部の業務例

電気設備設計者の業務は多岐にわたります。今回はその一部をご紹介します。

### ◇環境への配慮



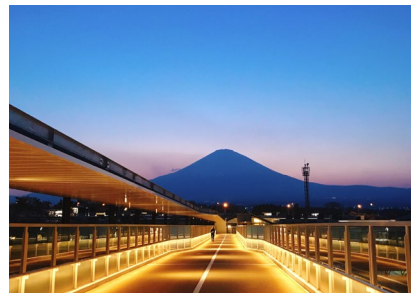
SDGsや環境意識の高まりに応え、再生可能エネルギーの導入やIoT技術の活用など電気設備の目線から省エネ性と快適性を両立した空間設計を行います。

### ◇コロナ対策オフィス提案



新型コロナウイルスによる生活様式と働き方の変化に対し、飛沫・接触・エアロゾル対策を施したオフィス案を提案します。

### ◇照明計画



建物やランドスケープに大きな印象を与える照明計画では、シミュレーター等を用いて室用途やお客様の要望に応じた空間づくりを計画します。

## 募集要項

開催日時：2021年11月19日（金）13：30～17：45

開催場所：三菱地所設計本社（丸の内二丁目ビル）

※当日は換気の徹底および十分なスペースを設け開催します。

参加対象者：大学生・大学院生で電気設備設計希望の方。（学部・学科は問いません）

お申込み方法：右記に記載のQRコードより登録フォームにアクセスの上、お申込みください。



※新型コロナウイルス防止対策として、イベント当日はマスクの着用をお願いいたします。  
また、入室前に検温およびアルコール消毒を行いますので、ご協力をお願いいたします。

※応募者多数の場合、抽選となる場合がございますので予めご了承ください。

※本イベントは選考に一切関係ありません。※交通費、日当の支給は原則ございません。

※ご不明点等ございましたら、以下の問合せ先までご連絡ください。

応募締切

11月5日（金）

## 問合せ先

〒100-0005 東京都千代田区丸の内 2-5-1 丸の内二丁目ビル  
（株）三菱地所設計 電気設備設計部 長濱 大空（ながはま ひろたか）宛  
Mail：[hirotaka.nagahama@mj-sekkei.com](mailto:hirotaka.nagahama@mj-sekkei.com)

 **三菱地所設計**  
**+EMOTION**  
心を動かし、未来をつくる。